



Edito

team UTeCia espère que vous avez passé de très bonnes fêtes et vous souhaite une excellente année 2017 et la réussite dans tous vos projets !

De notre côté, les projets prennent forme et se concrétisent. Et comme le semestre touche déjà à sa fin avec les examens en janvier, nous en effectuerons une partie durant l'intersemestre afin d'être prêts pour la compétition.

L'inscription au Shell Eco-marathon prend également forme : nous venons de l'apprendre, nous avons été sélectionnés à l'issue des deux phases d'élimination. La compétition se déroulera de nouveau à Londres, en mai cette année.

Nous étions présents lors de la journée portes ouvertes de l'UTC ce samedi 7 janvier. Ce fut l'occasion de présenter aux lycéens intéressés par notre école et à leurs parents, le type de projets associatifs que l'UTC permet de réaliser.

Nous avons également présenté nos travaux à une délégation chinoise de l'université de Shanghai et Donghan JIN son nouveau président, venue observer l'enseignement supérieur français.

L'année 2016 fut un très bon cru pour nous avec deux nouveaux records et nous espérons continuer sur cette lancée pour 2017 !

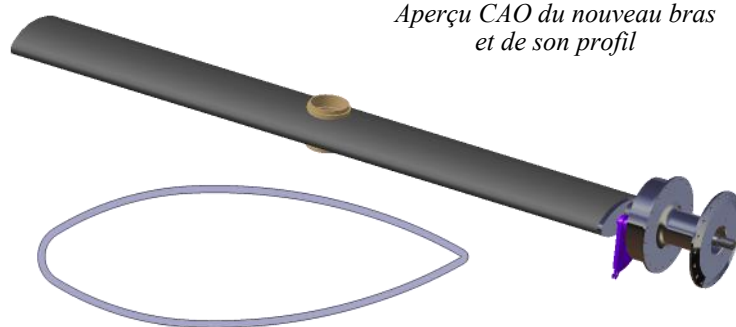
Manon, présidente de team UTeCia.

➔ Pas de bras, pas de... direction

Le bras de direction ayant subi une rupture la saison passée pendant la compétition à Londres, c'est une priorité d'en fabriquer un nouveau.

Nous en profitons pour revoir sa conception afin d'améliorer son aérodynamisme, de diminuer le nombre de ses composants et son encombrement.

Ce nouveau bras abandonne la section rectangulaire pour une section plus profilée.



Aperçu CAO du nouveau bras et de son profil

nos PARTENAIRES



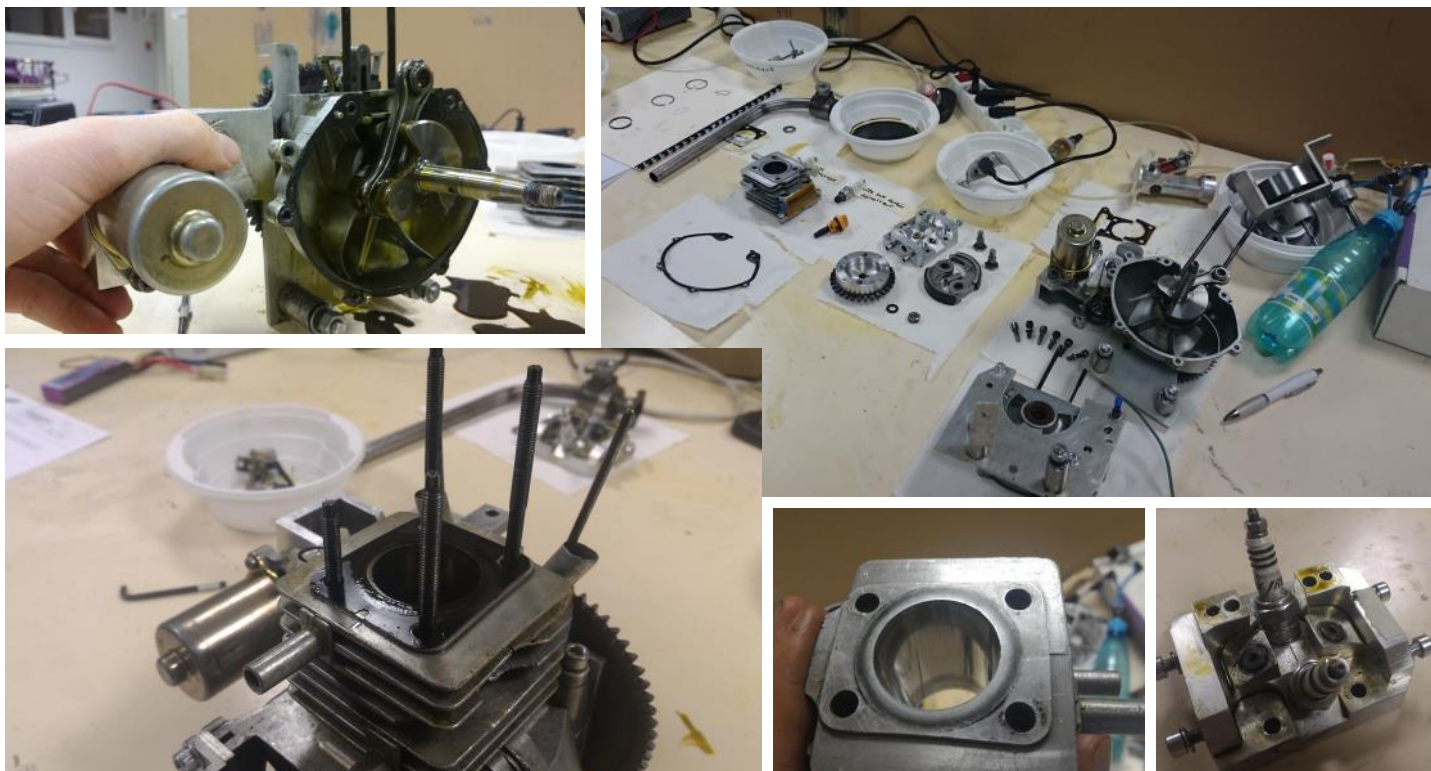
➤ Maintenance du moteur

Après quelques sessions d'essais sur banc, nous avons remarqué des pertes de puissance de notre moteur. Nous profitons donc de ce début d'année pour réaliser une maintenance complète. Au programme : vidange, démontage et nettoyage intégral, analyse de l'usure de toutes les pièces, vérification de la segmentation...

Nous avons trouvé beaucoup de calamine (résidu charbonneux et gras), mais toutes les pièces sont en bon état.

Le moteur est en cours de remontage avec des joints et guides de soupapes neufs.

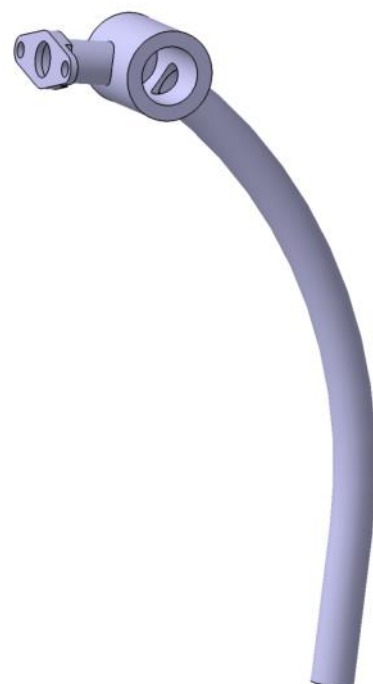
C'est l'occasion pour les nouveaux membres de se former en découvrant l'intérieur du moteur et en le manipulant.



➤ Pot d'échappement

Le pot d'échappement a été reconçu afin de réduire son encombrement puisqu'il était en contact avec le dossier depuis sa réfection l'an dernier. C'est aussi l'occasion de changer l'orientation de la sonde lambda (capteur permettant d'étudier les gaz d'échappement) pour la rendre compatible avec l'isolation thermique du moteur. Ces changements permettent également de la rapprocher de la culasse pour analyser plus finement les gaz d'échappement.

Cette sonde n'était plus utilisée depuis que nous roulions à l'éthanol, mais avec notre retour à l'essence elle pourra nous donner de nouvelles informations pour améliorer et faciliter les réglages du moteur.



*Aperçu CAO
du pot
d'échappement*

team UTéCia

Université de Technologie de Compiègne
rue Personne de Roberval – C.S. 60319
60203 COMPIEGNE cedex

 www.teamutecia.fr

 www.facebook.com/TeamUTeCia

 contact@teamutecia.fr

 Team UTéCia